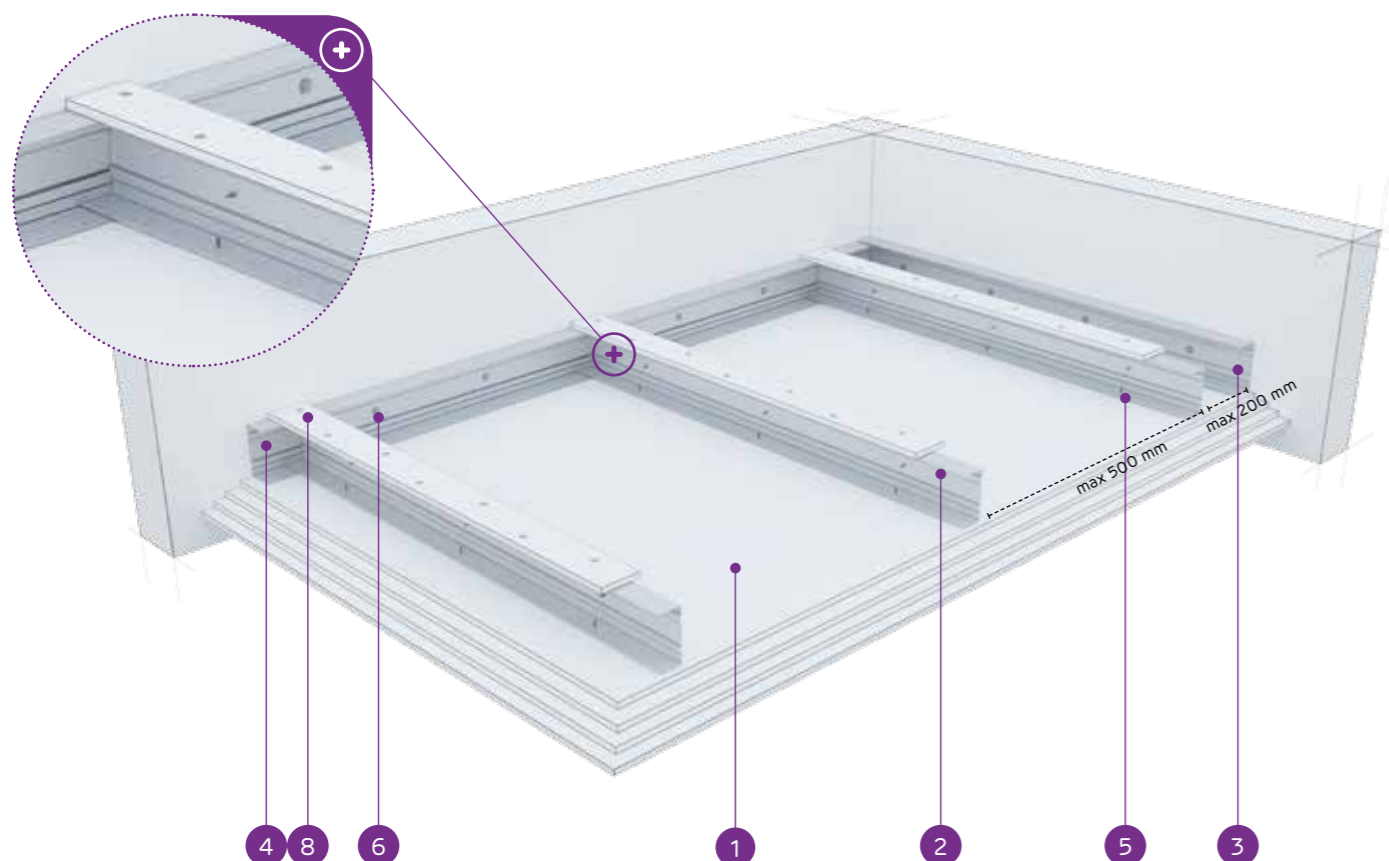
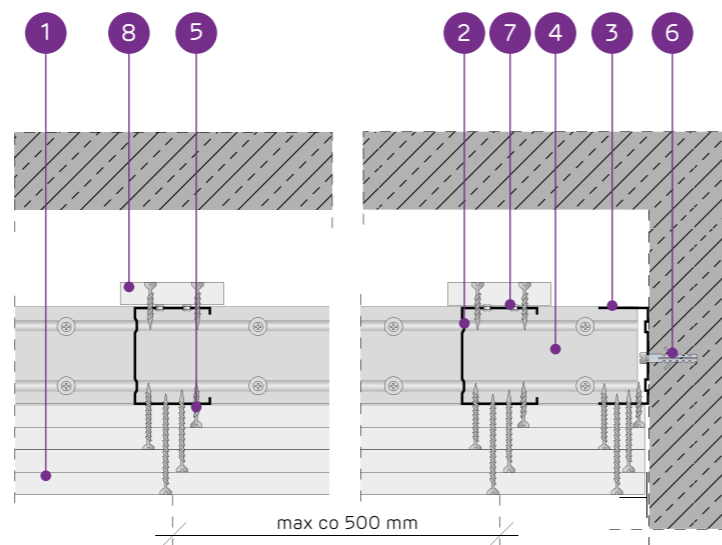


nida Sufit

Klasa odporności ogniowej:  
(R)EI60  
(R)EI90  
(R)EI120Maksymalna rozpiętość zabudowy:  
1870 mmMinimalna grubość zabudowy:  
122,5 mmCiężar 1m<sup>2</sup> zabudowy:  
36,0-69,0 kgNumer dokumentu związanego:  
EN13964:2014-05Deklaracja Właściwości Użytkowych:  
DoP/Ceiling System/0044/15.11.2016SYSTEMY:  
C75/U75/PD/500-40/OGIEŃ+

## MATERIAŁY:

1. Płyta gipsowo-kartonowa Nida
2. Profil nośny Nida C 75
3. Profil konstrukcyjny Nida U 75
4. Profil nośny Nida U 75
5. Blachowkręt Nida 3,5 x 25 mm
6. Stalowy element kotwiący z podkładką stalową
7. Nit
8. Pas dosztywniający z płyty gipsowo-kartonowej Nida 12,5 mm



## SYSTEM SUFITÓW SAMONOŚNYCH NA KONSTRUKCJI NIDA C75 Z PASEM DOSZTYWNIAJĄCYM

## PARAMETRY TECHNICZNE

Typ systemu Nida Sufit	Konstrukcja rusztu				Poszycie płytami gipsowymi		Minimalna grubość zabudowy [mm]	Ciężar zabudowy 1 m <sup>2</sup> [kg]	Klasa odporności ogniowej <sup>1)</sup> [min]	Maksymalna rozpiętość zabudowy sufitowej <sup>2)</sup> [mm]	System specjalny
	Typ profilu nośnego Nida	Typ profilu obwodowego nośnego Nida	Typ profilu obwodowego konstrukcyjnego Nida	Maksymalny rozstaw profili nośnych Nida C75 [mm]	Nida	Grubość					
C75/U75/PD/500-37,5/Ogień+	C75	U75	U75	500	Ogień Plus	3x12,5	122,5	36,0	(R)EI60	1870	-
C75/U75/PD/500-37,5/WodaOgień+	C75	U75	U75	500	Woda Ogień Plus	3x12,5	122,5	36,0	(R)EI60	1870	-
C75/U75/PD/500-37,5/Twarda	C75	U75	U75	500	Twarda	3x12,5	122,5	45,0	(R)EI60	1770	●
C75/U75/PD/500-37,5/Hydro	C75	U75	U75	500	Hydro	3x12,5	122,5	38,0	(R)EI60	1870	●
C75/U75/PD/500-40/Ogień+	C75	U75	U75	500	Ogień Plus	2x12,5+15,0	125	39,0	(R)EI90	1870	-
C75/U75/PD/500-40/Twarda	C75	U75	U75	500	Twarda	2x12,5+15,0	125	48,0	(R)EI90	1680	●
C75/U75/PD/500-40/Hydro	C75	U75	U75	500	Hydro	2x12,5+15,0	125	41,0	(R)EI90	1770	●
C75/U75/PD/500-55/Ogień+	C75	U75	U75	500	Ogień Plus	2x12,5+2x15,0	140	53,5	(R)EI120	1600	-
C75/U75/PD/500-55/Twarda	C75	U75	U75	500	Twarda	2x12,5+2x15,0	140	63,5	(R)EI120	1470	●
C75/U75/PD/500-55/Hydro	C75	U75	U75	500	Hydro	2x12,5+2x15,0	140	55,0	(R)EI120	1600	●
C75/U75/PD/500-60/Ogień+	C75	U75	U75	500	Ogień Plus	4x15,0	145	61,0	(R)EI120	1470	-
C75/U75/PD/500-60/Twarda	C75	U75	U75	500	Twarda	4x15,0	145	69,0	(R)EI120	1420	●
C75/U75/PD/500-60/Hydro	C75	U75	U75	500	Hydro	4x15,0	145	61,0	(R)EI120	1470	●

<sup>1)</sup> Klasyfikacja ogniowa nr LBO-458-K/20.<sup>2)</sup> Opinia techniczna ITB 1060/12/R33NK.ZUŻYCIE MATERIAŁÓW NA 1M<sup>2</sup> ZABUDOWY SUFITOWEJ W SYSTEMIE NIDA SUFIT

Nazwa materiału	J.m.	Typ systemu Nida Sufit													
		C75/U75/PD/500-37,5/Ogień+	C75/U75/PD/500-37,5/WodaOgień+	C75/U75/PD/500-37,5/Twarda	C75/U75/PD/500-37,5/Hydro	C75/U75/PD/500-40/Ogień+	C75/U75/PD/500-40/Twarda	C75/U75/PD/500-40/Hydro	C75/U75/PD/500-55/Ogień+	C75/U75/PD/500-55/Twarda	C75/U75/PD/500-55/Hydro	C75/U75/PD/500-60/Ogień+	C75/U75/PD/500-60/Twarda	C75/U75/PD/500-60/Hydro	
Zużycie materiału na 1m <sup>2</sup>															
Płyta Nida Ogień Plus 12,5 mm	m <sup>2</sup>	3,3	-	-	-	2,3	-	-	2,3	-	-	-	-	-	-
Płyta Nida Woda Ogień Plus 12,5 mm	m <sup>2</sup>	-	3,3	-	-	-	-	-	-	-	-	-	-	-	-
Płyta Nida Twarda 12,5 mm	m <sup>2</sup>	-	-	3,3	-	-	2,3	-	-	2,3	-	-	-	-	-
Płyta Nida Hydro 12,5 mm	m <sup>2</sup>	-	-	-	3,3	-	-	2,3	-	-	2,3	-	-	-	-
Płyta Nida Ogień Plus 15,0 mm	m <sup>2</sup>	-	-	-	-	1,0	-	-	2,0	-	-	4,3	-	-	-
Płyta Nida Twarda 15,0 mm	m <sup>2</sup>	-	-	-	-	-	1,0	-	-	2,0	-	-	4,3	-	-
Płyta Nida Hydro 15,0 mm	m <sup>2</sup>	-	-	-	-	-	-	1,0	-	-	2,0	-	-	4,3	-
Profil Nida C75	mb	2,2	2,2	2,2	2,2	2,2	2,2	2,2	2,2	2,2	2,2	2,2	2,2	2,2	2,2
Profil Nida U75	mb	0,75	0,75	0,75	0,75	0,75	0,75	0,75	0,75	0,75	0,75	0,75	0,75	0,75	0,75
Nity	szt.	2,8	2,8	2,8	2,8	2,8	2,8	2,8	2,8	2,8	2,8	2,8	2,8	2,8	2,8
Stalowy element kotwiący (typ wg ciężaru zabudowy) <sup>3)</sup>	szt.	1,7	1,7	1,7	1,7	1,7	1,7	1,7	1,7	1,7	1,7	1,7	1,7	1,7	1,7
Blachowkręty Nida 3,5x25 mm	szt.	15,0	15,0	-	-	15,0	-	-	15,0	-	-	15,0	-	-	-
Blachowkręty Nida 3,5x35 mm	szt.	6,0	6,0	-	-	6,0	-	-	-	-	-	-	-	-	-
Blachowkręty Nida 3,5x45 mm	szt.	-	-	-	-	-	-	6,0	-	-	6,0	-	-	-	-
Blachowkręty Nida 3,5x55 mm	szt.	18,0	18,0	-	-	18,0	-	-	6,0	-	-	6,0	-	-	-
Blachowkręty Nida 4,2x70 mm	szt.	-	-	-	-	-	-	-	18,0	-	-	18,0	-	-	-
Blachowkręty Nida Twarda 4,2x38 mm	szt.	-	-	21,0	-	-	21,0	-	-	15,0	-	-	15,0	-	-
Blachowkręty Nida Twarda 4,2x55 mm	szt.	-	-	18,0	-	-	18,0	-	-	12,0	-	-	12,0	-	-
Blachowkręty Nida Twarda 4,2x70 mm	szt.	-	-	-	-	-	-	-	18,0	-	-	18,0	-	-	-
Blachowkręty Nida Hydro C5 3,5x25 mm	szt.	-	-	-	15,0	-	-	15,0	-	-	15,0	-	-	15,0	-
Blachowkręty Nida Hydro C5 3,5x41 mm	szt.	-	-	-	6,0	-	-	6,0	-	-	6,0	-	-	6,0	-
Blachowkręty Nida Hydro C5 3,5x55 mm	szt.	-	-	-	18,0	-	-	18,0	-	-	6,0	-	-	6,0	-
Blachowkręty Nida Hydro C5 4,2x70 mm	szt.	-	-	-	-	-	-	-	-	-	18,0	-	-	18,0	-
Taśma zbrojąca Nida	mb	1,4	1,4	1,4	1,4	1,4	1,4	1,4	1,4	1,4	1,4	1,4	1,4	1,4	1,4
Gips szpachlowy Nida Start	kg	0,9	0,9	-	-	0,9	-	-	1,2	-	-	1,2	-	-	-
Gips szpachlowy Nida Finish	kg	0,1	0,1	-	-	0,1	-	-	0,1	-	-	0,1	-	-	-
Gotowa masa szpachlowa Nida Hydromix <sup>4)</sup>	kg	-	-	1,0	1,0	-	1,0	1,0	-	1,3	1,3	-	1,3	1,3	-

<sup>3)</sup> Typ i ilość elementów kotwiących dobrać wg schematu zawartego w opinii technicznej ITB Sufity Samonośne: ITB 1060/12/R33NK.<sup>4)</sup> W przypadku płyt gipsowo-włóknowych z włóknami Nida Twarda alternatywnie stosować gips szpachlowy Nida Max.

Normy zużycia nie uwzględniają strat materiałowych.

